

Motorantriebe MFL & MDR3

Motorantriebe für Fahrleitungsschaltgeräte



Vorteile

- Konform – Motorantrieb nach IEC 62505-2 und IEC 62271-1
- Witterungsbeständig – Schutzklasse IP54 nach EN60529:1991
- Betriebssicher – Motor mit Überhitzungsschutz
- Langlebig – Korrosivitätskategorie C4 nach DIN EN ISO 12944-2
- Robust – höchste Stossfestigkeit IK 10 (bis 20 Joule) nach IEC 62262:2002 / IEC 62271:2007
- Anwendungsgerecht – Kabeleinführungsöffnungen (M25x1.5)
- Montagefreundlich – Befestigung mittels vier Schrauben
- Jederzeit einsatzfähig – Hand-Notkurbel bei Stromausfall

Elektrische Daten	MFL	MDR3	Einheit
Betriebsspannung	230 AC 110 DC	230 AC 110 DC	V
Steuerspannung	230 AC 110 DC	230 AC 110 DC	V
Frequenzbereich	16.7 - 60	50	Hz
Strombedarf während einem Halbzyklus (ein oder aus)	3	3	A
Motornennleistung	300	300	W
Nennstromaufnahme während Schaltvorgang	3-7	3-7	A
Max. Anlaufstrom		11	A
Sicherheitsendschalter für Antrieb durch Not-Handkurbel	√	√	
Spannung Hilfskontakte	48 DC	48 DC	V
Potentialfreie Hilfskontakte NO (je Endposition)	1x	6x	
Impulssignal	√	√	

Mechanische Daten	MFL	MDR3	Einheit
Abmessungen	Siehe Massbild	Siehe Massbild	
Laufwinkel des externen Antriebshebel	90	90	°
Vertikaler Hub des Antriebshebel	120/190	125/148/190	mm
Nennbelastung (Antriebshebel horizontal)		400	Nm
Mechanische Lebensdauer (bei Nennbelastung)	>10'000	>10'000	Zyklen
Schaltzeit (last- und spannungsabhängig)	3-7	3-7	s
Gewicht	35	33	kg

Konstruktionsmerkmale	MFL	MDR3	Einheit
Schutzgrad gegen Eindringen von Schmutz und Wasser	IP 54	IP 54	
Schutzgrad gegen mechanische Beschädigung	IK 10	IK 10	
Not-Handkurbel	√	√	
Keine scharfen Kanten	√	√	
Defekte Endschalter führen zu keinen Schäden	√	√	
Temperaturbereich	-30 ... +50	-30 ... +50	°C
Anschlussbereich zu Klemmen	≥ 20	≥ 20	mm
Wartung	frei	frei	

Technische Änderungen vorbehalten

Optionen

Betriebsspannungen:

- 230 V DC
- Kundenspezifische Ausführungen

auf Anfrage

Steuerspannungen:

- 24 V DC
- 48 V DC
- 60 V DC
- 220 V DC
- 230 V AC

auf Anfrage

Elektrische Lokalbedienung

- Hauptschalter
- Kundenspezifisches Steuerungsmodul

auf Anfrage

Heizung

- mit Thermostat
- mit Thermo-Hygrostat
- Dauerheizung (ferngesteuert EIN/AUS)

auf Anfrage

Mechanische Zähleinrichtung der Schaltzyklen

auf Anfrage

Türschalter (Signalgeber)

auf Anfrage

Kundenspezifischer Schaltweg: 120 bis 200mm

auf Anfrage

Dauersignal

auf Anfrage

Technische Änderungen vorbehalten

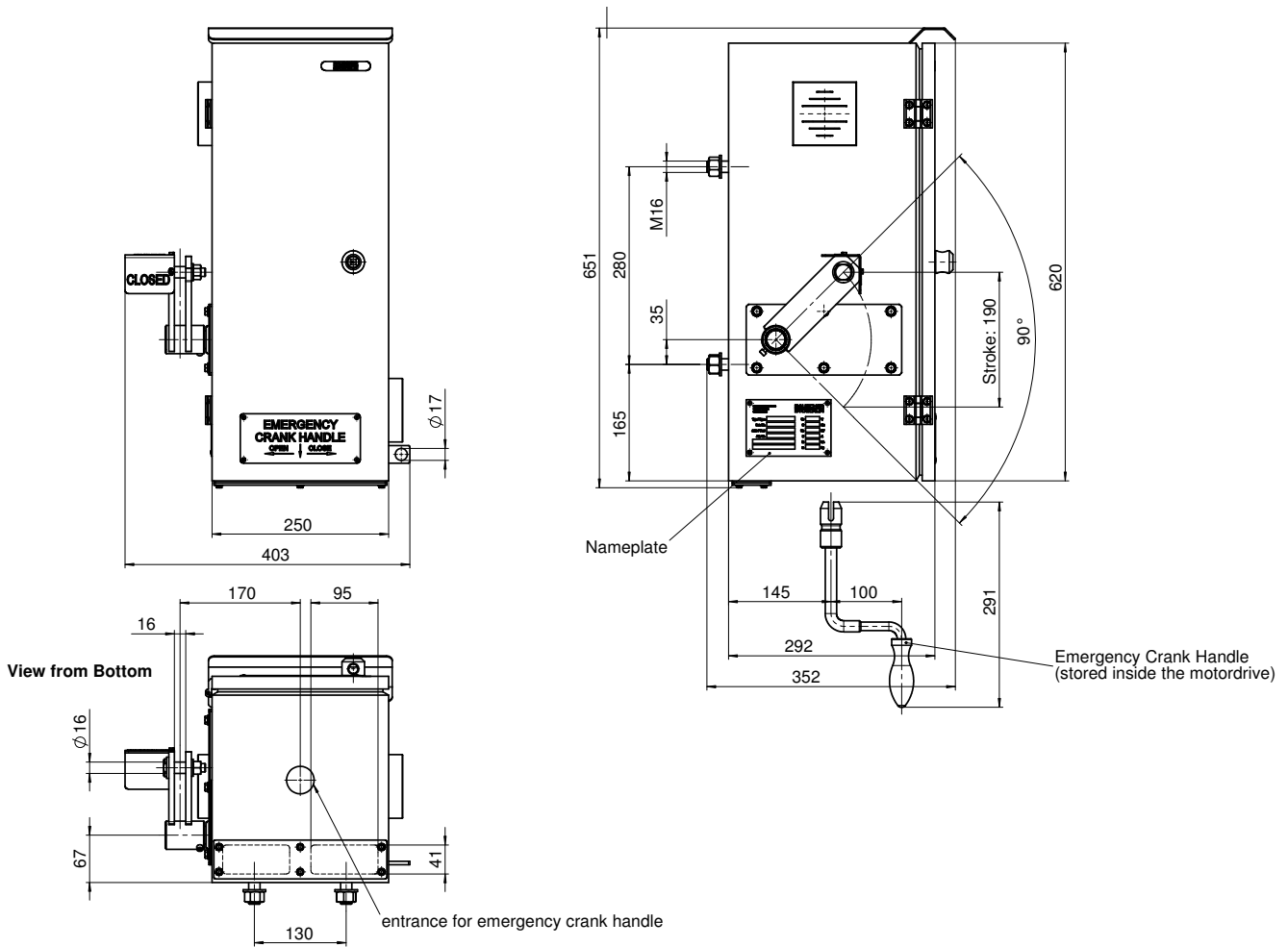


Zähler



Heizung

Motorantrieb MFL



Motorantrieb MDR3

