

## Hybrid-Anschlussysteme

Swisscom ist schweizweit präsent mit allen Dienstleistungen und Produkten für die mobile, die netzgebundene und die IP-basierte Sprach- und Datenkommunikation. Für ihre zukünftigen Hausanschlüsse wurde die Hybridgrundplatte entwickelt. Diese erfüllt den Zweck die Anschlussmöglichkeiten von Kupfer und zukünftig Glas zu vereinen sowie gleichzeitig eine örtliche Trennung (störungsarm durch isolierte Montage) der bisherigen TT/TV-Anschlüsse zu gewähren.

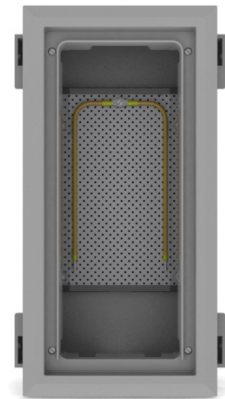
### UP Hausanschlusskasten



ENC-Hybrid (18957)



ENC-160 / DIN (17531)



ENC-TV/TT (17536)

### Bestellinformationen

Beschreibung	Typ	Artikelnummer
<b>Hybrid UP-Kasten schmal</b> zur Montage von Swisscom-Datenanschluss	ENC-Hybrid	18957
<b>UP-Hausanschlusskasten 160A</b> <b>UP-Hausanschlusskasten 63A</b> mit Platine, Rahmen, Deckel und 2-teilige Schutzabdeckung	ENC-160 / DIN ENC-60	17531 17530
<b>TV/TT UP-Kasten schmal</b> zur Montage von Übergabestellen für Festnetztelefon, Kabelfernsehen, Fernauslesemodule (Gas, Wasser, Fernwärme), Überspannungsableitern, etc	ENC-TV/TT	17536
<b>Einlasskasten schmal</b> mit Muffen 1 x M50/M63 und 9 x M32, gefüllt mit Styropor inkl. 1 Montage-Set Artikel-Nr. 10726	zu ENC-TV/Hybrid	17411
<b>Einlasskasten</b> mit Muffen 3 x M50/M63 und 2 x M32, gefüllt mit Styropor	zu ENC-60/160	17410
<b>Einlasskasten</b> mit Muffen 2x Ø 90/82 bzw. 72/60 und 1x Ø 60 und 2 x M32, gefüllt mit Styropor	zu ENC-60/160	17412

#### Link zu ENC und Zubehör

Kundenspezifische Ausführungen auf Anfrage

## Hausanschlusssäule



KVS-135/160 Hybrid





KVS-135/160 2xHybrid



KVS-190/58 160A, Hybrid + LS

## Bestellinformationen

Beschreibung	Typ	Artikelnummer	
<b>Hausanschlusssäule KVS-135/160 Hybrid</b> mit TV- und Hybrid-Abteil Anschlussquerschnitte Eingang: 70 – 120 mm <sup>2</sup> Anschlussquerschnitte Abgang: 6 – 95 mm <sup>2</sup>	KVS-135/160 Hybrid	18960	
<b>Hausanschlusssäule KVS-135/160, 2xHybrid</b> mit 2xHybrid-Abteil Anschlussquerschnitte Eingang: 70 – 120 mm <sup>2</sup> Anschlussquerschnitte Abgang: 6 – 95 mm <sup>2</sup>	KVS-135/160 2xHybrid	18963	
<b>Hausanschlusssäule KVS-190/58, Hybrid + LS</b> mit Hybrid-Abteil und Leitungsschutzschalter Smissline 2x3PN 25A mit KH-160 Hausanschlusskasten, Anschlussquerschnitte: 6 – 95 mm <sup>2</sup> Abgangsklemmenblöcke 2x3PNPE 6mm <sup>2</sup> , Lochblech für GGA/TV Anschlussmodule	KVS-190/58 160A, Hybrid + LS	18990	
<b>Zubehör Hybrid KVS-135/25/60/160r</b> Hybridabteil rechts mit Schutzabdeckung und Hybridgrundplatte zur isolierten Montage sowie zum Umrüsten bestehender KVS-135 Säulen.		Umrüstsatz rechts mit Hybridgrpl.	18962
<b>Zubehör Hybrid KVS-135/25/60/160l+r</b> Hybridabteile für links u. rechts mit Schutzabdeckung und Hybridgrundplatte zur isolierten Montage sowie zum Umrüsten bestehender KVS-135 Säulen		Umrüstsatz links und rechts mit Hybridgrpl.	18961

Kundenspezifische Ausführungen auf Anfrage